

Vart kan Du vända dig?

Barnhus Västernorrland erbjuder KIBB-behandling till familjer boende i länet. Vi håller till i Sundsvall på Skepparegatan 7.

Kontakta gärna någon av oss vid intresse eller om du vill veta mer. Vi samarbetar med polis, åklagare och socialtjänst.

Kontaktuppgifter

Maria Aldén tfn 060-198410,
maria.alden@sundsvall.se

Lina Holmqvist tfn 070-325 22 75
lina.holmqvist@sundsvall.se

Hans Lundberg tfn 070-100 08 70
hans.lundberg@sundsvall.se

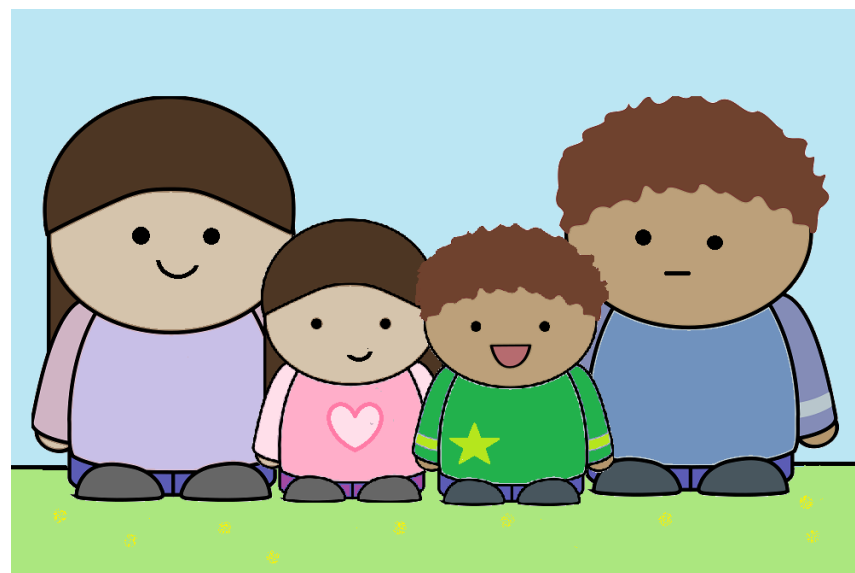
Kristina Östman tfn 060-198470
kristina.ostman@sundsvall.se



www.barnhusvasternorrland.se

KIBB

**Behandling för barn och föräldrar
som levt med våld i nära relation**



Vad är KIBB?

KIBB (Kognitiv Integrerad Behandling vid Barnmisshandel) är en behandlingsmodell för familjer där fysisk barnmisshandel förekommit. Det är en integrerad behandling vilket betyder att barn och föräldrar får hjälp var för sig och tillsammans.

Utvärderingar som gjorts i USA och Sverige visar goda resultat avseende våld och konflikter. Dessutom har man sett en förbättring av både barns och föräldrars samspel och psykiska hälsa.

Hur går det till?

Vi träffas en gång i veckan, vid ungefär 16 tillfällen. Föräldrar och barn har varsin behandlare som de först träffar själva i 45 min och sedan träffas alla gemensamt i 45 minuter. Varje behandlingstillfälle har ett eller flera teman.

Exempel för föräldrar;

- Våld och hur det påverkar barn
- Föräldrastrategier t ex hur får vi barnen att samarbeta, aktivt lyssnande, betydelsen av beröm
- Ilskehantering
- Trygghetsplan
- Ansvarstagande

Exempel för barn;

- Våld och hur det påverkar det barn
- Känslor
- Ilskehantering
- Trygghetsplan
- Bearbetning av upplevelser

